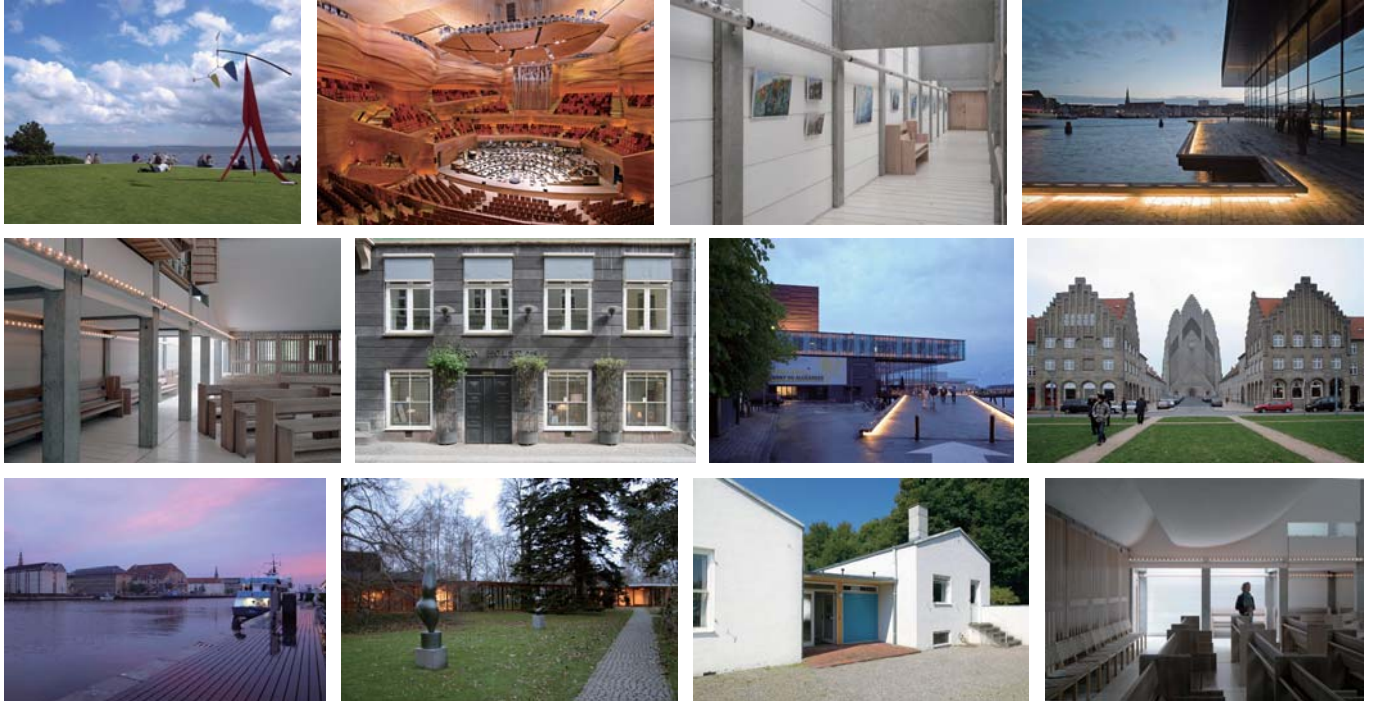


# コペンハーゲンのお勧め建築物



## ■ 市内中心部



**4. Tivoli Gardens**  
ティヴォリ・ガーデン  
[www.tivoli.dk](http://www.tivoli.dk)

長い歴史があり、市民に愛れているガーデン、遊園地。夕方のイルミネーションも美しい。かつてポール・ヘニングセンはティヴォリ・ガーデンのアーキテクトとしても活躍した。ヘニングセンがデザインした公園用ランプは今も使われている。



**11. Ny Carlsberg Glyptotek**  
新カールスバーク美術館  
[www.glyptoteket.com](http://www.glyptoteket.com)

エジプト・ギリシャ・ローマの古代美術、フランスとデンマークの作品のコレクション。ヘニング・ラーセンが行った増築や、近年の改築部分の建築空間も美しい。



**17. Our Lady's Church**  
聖母教会  
[www.koebenhavnsdomkirke.dk](http://www.koebenhavnsdomkirke.dk)

市の中央部にある新古典様式のカセドラル(1829)。かつて、建築家のヴィルヘルム・ウォラートが改築を手がけ、ルイスポールセン社と協同で照明デザインをおこなった。デンマーク皇太子の結婚式もここで行なわれた。



**19. Thorvaldsen's Museum**  
トーヴァルセン美術館  
[www.thorvaldsensmuseum.dk/en](http://www.thorvaldsensmuseum.dk/en)

ツーリストにはあまり知られてない、トーヴァルセンの彫刻のための美術館。展示物を美しく見せるための、自然光の採り入れかたが興味深い。彫刻という立体物をどう照明するかを観察する場所としても最適。



**24. Royal Library (Black Diamond)**  
デンマーク王立図書館  
[www.kb.dk/en](http://www.kb.dk/en)

古い旧館にモダンな新館がつながれた。新館の設計は、シュミット・ハマー&ラッセン。ルイスポールセン社は特注デザインのデスクランプ等も納入している。



**(24). Danish Jewish Museum**  
デンマークユダヤ博物館  
[www.jewmus.dk](http://www.jewmus.dk)

ダニエル・リバスキンドの設計。王立図書館旧館の建物の一部を改築して建てられた、小さいながらも秀逸な空間。欧州の他国のユダヤ人の場合とは異なり、第二次大戦中デンマーク市民の助けでスウェーデンに亡命し生き延びた多くのユダヤ人の幸福がテーマの一つになっている。



## 28. Gammel Dok

ガメルドック  
デンマーク建築センター  
[www.dac.dk/en/front-page/](http://www.dac.dk/en/front-page/)

古い倉庫を改築し、建築・デザインの展示場として使われている。建築関連の書籍も豊富。



## 32. National Bank

デンマーク国立銀行

[www.nationalbankendk/DNUK/AboutUsnsf/side/Nationalbank\\_Building!OpenDocument](http://www.nationalbankendk/DNUK/AboutUsnsf/side/Nationalbank_Building!OpenDocument)  
アーネ・ヤコブセンの設計。ロビー空間や、その吊り階段のデザインなど、建築的な美しさが際立っている。



## 35. New Opera House

新オペラハウス  
[www.kglteater.dk/en](http://www.kglteater.dk/en)

デンマークを代表する建築家、ヘニング・ラーセンが指名されて設計をおこなったが、設計意図が十分に反映されなかった事情も話題ともなった、2005年竣工の建築。ルイスポールセン社は特注のLED照明などを納入。照明デザイナーはスピアーズ&メイジャー。



## 40. Round Tower

ラウンドタワー  
[www.rundetaarn.dk/en](http://www.rundetaarn.dk/en)

1642年に天文台として建てられた塔。らせん状の坂を登り、屋上に出ると市内が一望できる。途中に展示場もあり、質の高い美術展などもよく行なわれている。観光名所。



## 45. Royal Museum of Fine Arts

デンマーク・ナショナル  
ギャラリー  
[www.smk.dk/en](http://www.smk.dk/en)

モダンな新館が増築された。CF. ミュラー設計事務所によるミニマリストティックな新館のデザイン。



## 52. Charlottenborg

シャルロットンボー美術館  
[www.kunsthallcharlottenborg.dk](http://www.kunsthallcharlottenborg.dk)

もと王立アカデミー（芸術大学）があった場所。美術展などの催しが充実している。ルイスポールセン社の大型ペンダント PH6½-6 は、この建物のためにリ・デザインされたもの。



## 57. Designmuseum Denmark

デンマークデザイン博物館  
[www.designmuseum.dk/en/](http://www.designmuseum.dk/en/)

もと病院だった建物を改築。デザインや工芸にかんする質の高い催しが行なわれている。



## 65. Danish Design Centre

デンマークデザインセンター  
<http://en.ddc.dk/>

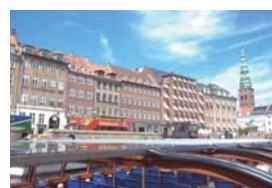
デンマークを代表する工業デザインを展示。



## A. Royal Playhouse

ロイヤル・プレイハウス  
[www.kglteater.dk/en](http://www.kglteater.dk/en)

デンマークの3つの王立シアターのひとつ。現代演劇を上演する。ヴォリュームある煉瓦のかたまりのような建物が、半分運河にせり出している。運河の夜景を見せるため、ロビーでは光ファイバーの照明が多数吊り下がっている。昼間はカフェとしても利用される。



## B. DFDS Canal Tours

カナルツアー  
[www.stromma.dk/en/CANALTOURS/](http://www.stromma.dk/en/CANALTOURS/)

一周1時間程度の運河ツアー。水面から眺める新オペラハウスやプレイハウス、運河沿いに建つ建築デザインを楽しめる。ルイスポールセンショールーム前の運河からも出発している。



## ■ コペンハーゲン近郊



### Louisiana Museum of Modern Art

ルイジアナ美術館  
[www.louisiana.dk/uk](http://www.louisiana.dk/uk)

50年代の竣工から30年以上かけて増築されながら完成した、美しい美術館。モダンアートと自然、日常性が美しく調和する、デンマークを代表する美術館。建築はヴィルヘルム・ウォラート&ヨーン・ボー。多くの特注デザインを含む照明は、ルイスポールセン社と協同でおこなった。



### Bagsvaerd Church

バウスヴェア教会  
[www.bagsvaerdkirke.dk](http://www.bagsvaerdkirke.dk)

2003年プリツカー賞を受賞した天才建築家、ヨーン・ウツソンの設計。デンマークの必見建築物。シェル構造の、うねるような形状を持つコンクリート天井が自然光を拡散し、内部空間を豊かにしている。



### Bellavista, Bellevue Theatre

ベラヴィスタ, ベルヴェ  
[www.bellevueteatret.dk/?side=3#](http://www.bellevueteatret.dk/?side=3#)

アーネ・ヤコブセンがデザインした、集合住宅を含むいくつかの複合施設。コペンハーゲンの北、ルイジアナ美術館に向う途中にある。「ヤコブセン・レストラン」も人気。



### Karen Blixen Museum

カレン・ブリクセン博物館  
[www.blixen.dk/en/](http://www.blixen.dk/en/)

アイザック・ディナーセンのペンネームで著した小説「アフリカの日々」などで有名な女性作家、ブリクセンの生家を博物館に改築した建物。改築設計はヴィルヘルム・ウォラート。



### Grundtvig's Church

グルンヴィ教会  
[www.grundtvigskirke.dk/billeder/kirken](http://www.grundtvigskirke.dk/billeder/kirken)

今世紀初頭に完成した教会。積み上げたレンガだけで建てられた内部空間は壮観。設計はPVクリント、コア・クリント。



### Ordrupgaard Museum

オードラップゴー美術館  
[www.ordrupgaard.dk](http://www.ordrupgaard.dk)

美しい旧館にはフランス印象派画家や、光を緻密に観察したデンマーク人画家、ハマスホイなどの名作を展示。ザハ・ハディッドが新館を増築設計。隣接するフィン・ユールの自邸も見学可能。



### Kronborg Castle

クロンボー城  
[www.ses.dk/en.aspx](http://www.ses.dk/en.aspx)

ルイジアナに近い。シェークスピアの『ハムレット』の舞台となったお城。



### 8 house

エイト・ハウス

[www.arcspace.com/architects/big/8house/8house.html](http://www.arcspace.com/architects/big/8house/8house.html)  
ビャーケ・インゲルス (BIG) の設計。モダン、斬新なデザインで、シャープな感じを与える大規模集合マンション。



### DR Concert Hall

デンマーク放送局  
コンサートホール

[www.dr.dk/Koncerthuset/english/the-best-modern-acoustics.htm](http://www.dr.dk/Koncerthuset/english/the-best-modern-acoustics.htm)  
ジャン・ヌーヴェルの設計。建物の外側に張られた青い幕が、外部の投影機によって「ブルーキューブ」のように照らされる。「落ちてきた隕石」がホール外形のモチーフとなっている。ロビーのインテリアはクールで斬新だが、ホール内部は温かみを感じさせる空間。



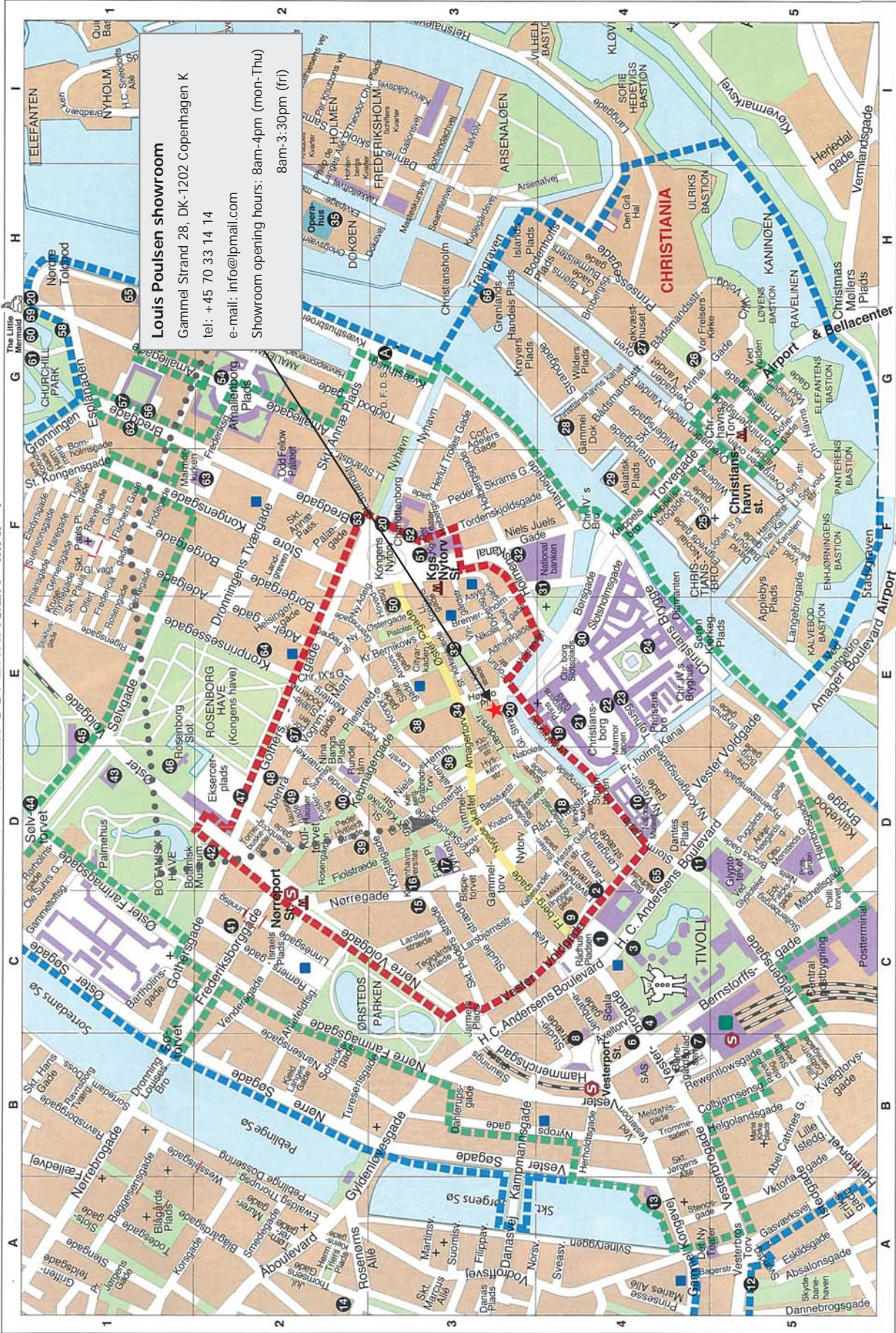
### Copenhagen Business School "Kilen"

コペンハーゲン・ビジネス・スクール  
[www.cbs.dk/en/](http://www.cbs.dk/en/)

2005年竣工。ルンゴー & トランペアによる設計。最近のデンマーク建築の代表的な建物のひとつ。木のルーバーとガラスによるスクリーンが外観の特徴で、内部のアトリウム空間も素晴らしい。2006年 RIBA ヨーロッパ賞受賞、2007年 ミース・ファン・デル・ローエ賞ノミネート。Kilenとは「くさび」の意で、敷地の形に由来する。



# INNER COPENHAGEN MAP 4



**Louis Poulsen showroom**  
 Gammel Strand 28, DK-1202 Copenhagen K  
 tel: +45 70 33 14 14  
 e-mail: info@lpmail.com  
 Showroom opening hours: 8am-4pm (mon-Thu)  
 8am-3:30pm (fri)



- Red zone DKK 20 per hour
- Blue zone DKK 7 per hour
- Green zone DKK 12 per hour
- Parking house
- Metro
- S S-rain
- Pedestrian street
- Stroget
- + Church
- + Parking - see Transport section