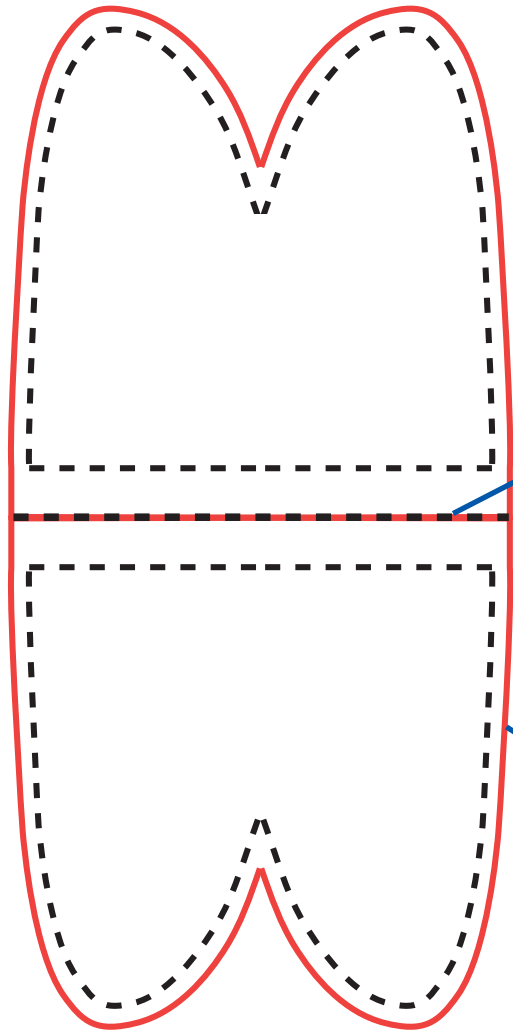


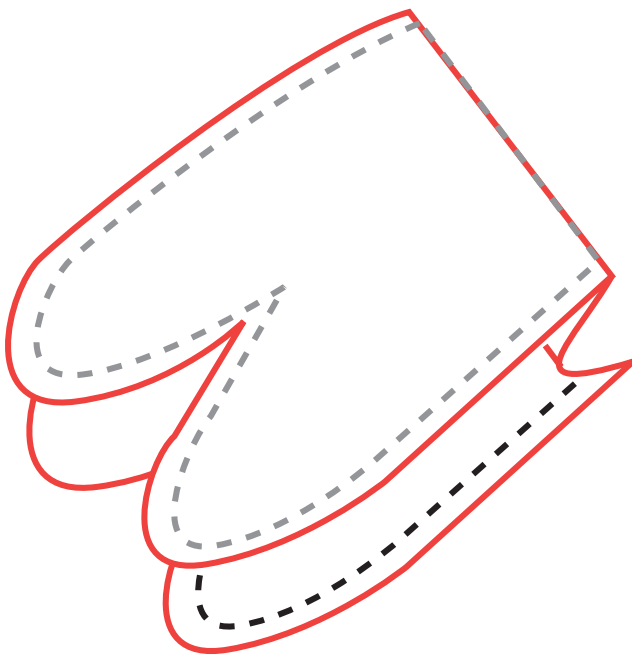
0 10 20 30 40 50 60 70 80 90 100mm

型紙を4回（裏表を変えながら）使用して、  
左図のように印をつけて、外側の赤線の位置で裁断する。  
黒の点線を鉛筆などでざっと書き入れておく。

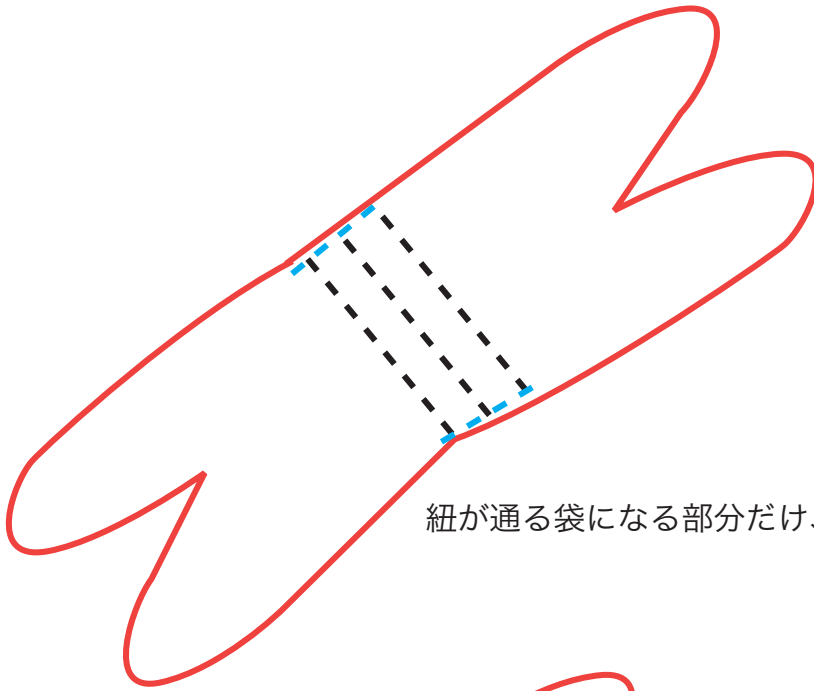


切り離さない！！

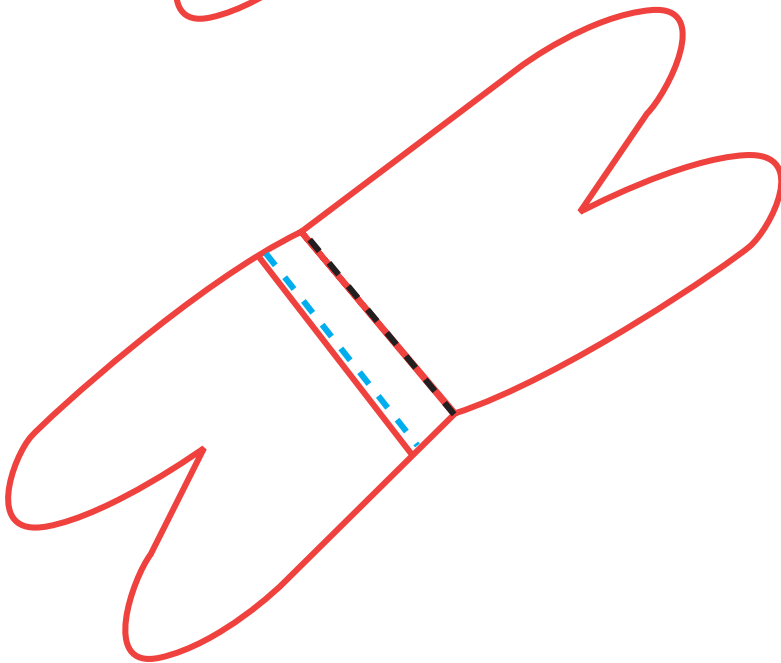
切断線



左図のように、アイロンで黒点線の位置で内側に折り込み線をつけておく

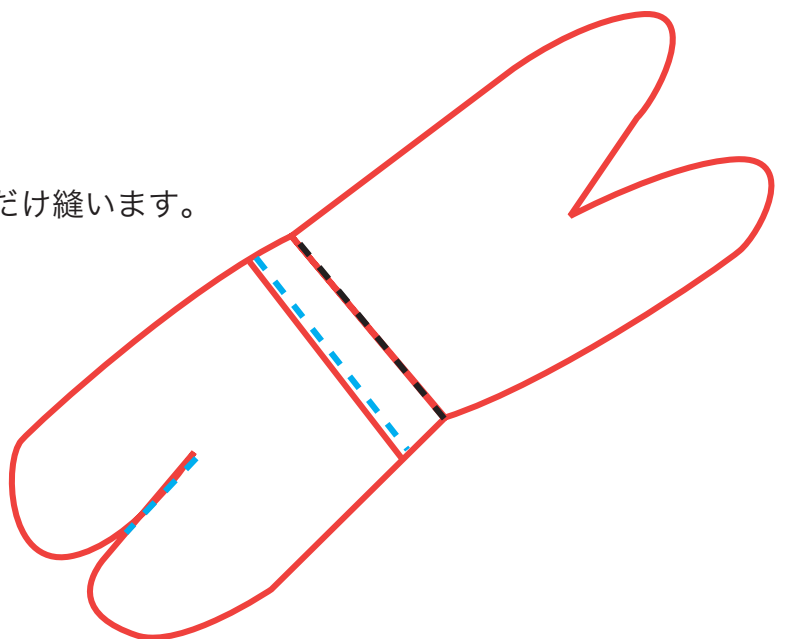


紐が通る袋になる部分だけ、ふちの両側をほつれ止めに縫います。

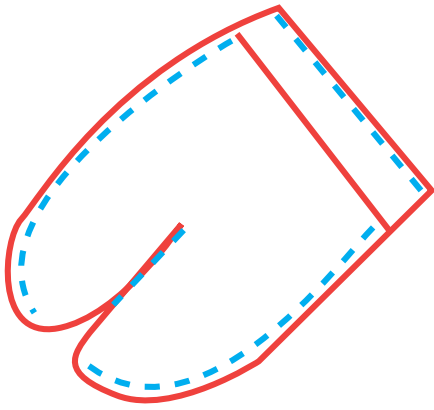


紐が通る袋を折って作ります。

前側に縫い目が出ないように、3枚だけ縫います。



アイロンで折れ線をつけておいた、前袋の中心から下に向かって縫い合わせます。  
前袋がモッコリしてきます。だいたい下まで縫えたら返し縫いをして止めておきます。  
前側の前袋も同様に縫います。

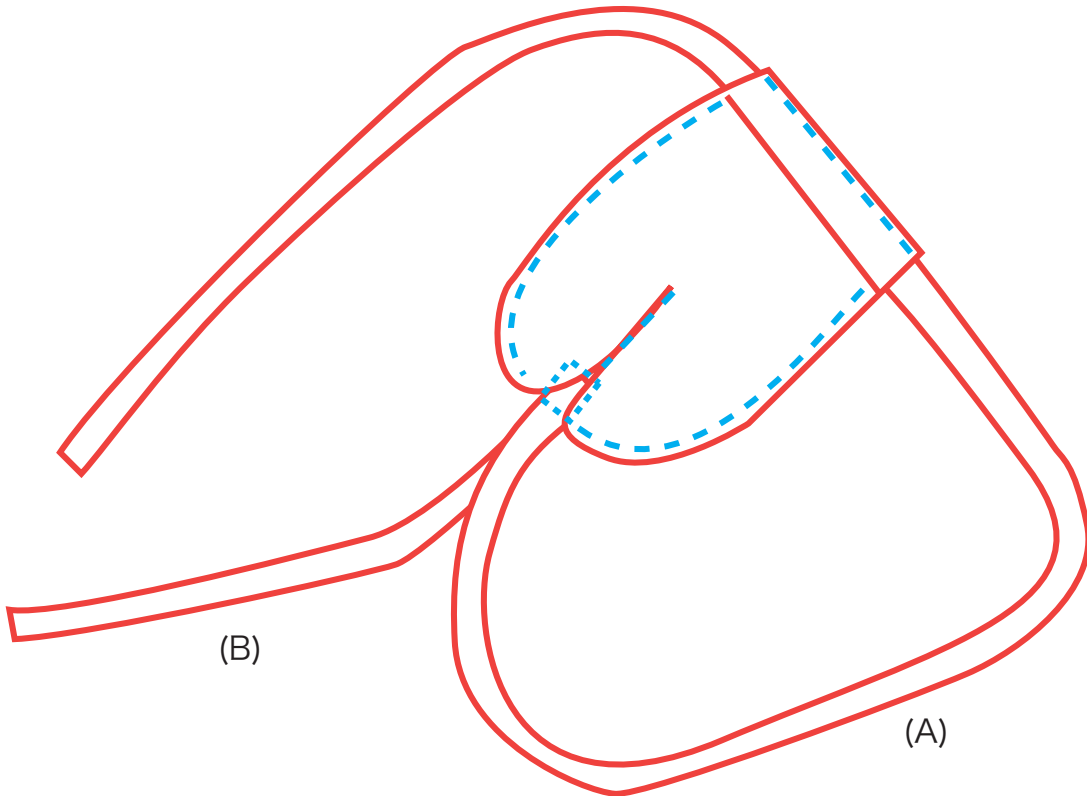


外側と内側を重ねて、形を整えます。

モッコリになります。

外側の青点線を縫います。

一番下の蟻の戸渡りにくる部分は、紐を挟んでから縫うので開けておきます。



別に用意した紐 (A) を挟んでから、ミシンでしっかり縫い付けます。

普通の黒猫だとこれで完成ですが、俺のお勧めする「六尺風」ですと、

もう一本の短めの紐 (B) をモッコリの内側に外から縫い付けます。

非力な家庭用ミシンですと、紐一本を縫い付けるだけで限界です。

それも無理なら、手縫いしてください。

#### ○紐の作り方

幅は 25 センチくらいです。(何枚か重ねて作っても問題ありません)

ミシンを 2 本かけると出来上がりです。

長さですが、(A) は 160 センチくらい、(B) は 75 センチくらいで作れば、かなりのウェストサイズでも大丈夫だと思います。