

「イッキに索引」Ver1.0

for Windows Adobe InDesign CS-2.0版

【動作環境】

対応 OS : Windows XP (SP2)、2000 (SP4)
(注) Windows98・NT および MacOS では動作しません。

必須アプリケーション 1 : Adobe InDesign CS または 2.0
(注) CS2 は、9月よりパッチにて対応中 (動作は可能)

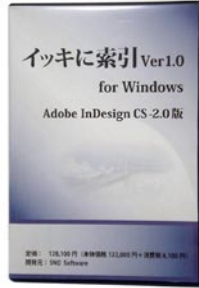
必須アプリケーション 2 : Microsoft Office 2000 以上 (Office 2000, 2002, 2003) の製品のうち、Excel と Word
(注) 単体の製品でなく、Office パッケージからインストールされていることが必要です。

PC 基本スペック : Pentium 2GHz 以上 (又は同等の CPU)、
メモリ 256M 以上、HDD 空き 100M 以上、
モニタ解像度 800 × 600 ドット以上、
ネットワークアダプタ (Ethernet の LAN カード) 必須

PC 推奨スペック : Pentium 3GHz 以上 (又は同等の CPU)、
メモリ 512M 以上、HDD 空き 200M 以上、
モニタ解像度 1280 × 1024 ドット以上

(注) 記載の会社名および製品名は、各社の商標または登録商標です。

- イッキに索引 Ver1.0 は、InDesign 上でマーキングさえ行えば、自動で索引データが得られるプラグインです。
- スウォッチまたはスタイルでマークしたキーワードに対して、「語句・読み・ノンブル」の出現順・ソート済みデータを抽出し、結果を Word および Excel に出力します。
- Unicode に対応し、専門用語辞書による読みや複数キーワードの一括登録が可能です。 価格：128,100 円 (税込み)

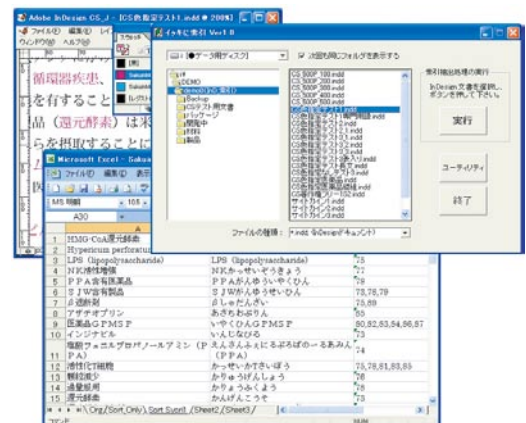


【製品の主な機能・特長】

1. InDesign 文書にマーキングするだけで索引語句が抽出できます。
2. マーキングは、対象語句を選択し、スウォッチの色をセットするだけなので簡単です。
3. 索引対象語句を校正する際、語句が色でマークされているため一目でチェックできます。
4. 抽出の操作は、対象文書を選んで実行ボタンを押すだけです。操作を覚える手間がかからないので導入が非常に簡単です。
5. 独自開発の索引抽出エンジンが、高速かつ高い精度で、対象となる語句を抜き出し、読みとノンブルを発生させます。
6. InDesign 文書は、単独のドキュメント・ブックにまとめられた複数のドキュメントの、どちらも自動で抽出します。
7. 抽出結果の索引データは、出現順・ソート済みの両方が得られ、語句、読み、ノンブルが並記されます。
8. 索引データは Excel・Word に書き出されます。校正や仕上げも、使い慣れたソフトで汎用的に進められます。
9. 出現順の読みを直した場合でも、ソート済みの結果にすぐ反映することができます。
10. Windows 向けの 各種専門辞書を選択できます。医学・薬学など難しい読みの精度を上げることが可能になります。
11. 語句 (キーワード) の リストを用意すれば、全ての語句を自動で検索し、マーキングして索引抽出することができます。
12. 現場のワークフローに応じたカスタマイズ・拡張が可能です。

【使い方】

- ① InDesign 文書の索引対象語句にマーキングして保存します
 - ・スウォッチまたはスタイル (名前: SakuinMark + 1桁数字) で、対象語句をドラッグします。
 - ・索引対象語句のリスト (Excel ファイル) を用意すれば、自動で全語句を検索しマーキングを行います。
- ② 文書を選び、「イッキに索引」の実行ボタンを押します
- ③ 自動で索引語句が抽出され、Excel と Word に書き出されます
 - ・Sakuin.xls、Sakuin.doc という名前で保存されます。
- ④ 校正し、必要に応じて読みなどを直します
- ⑤ 読みを訂正したら、Excel ソート処理ボタンを押して再ソートします
- ⑥ 出来上がった索引データを InDesign で仕上げます



<開発・販売元>

SND Software (エスエヌディー ソフトウェア)

Tel : 048-481-4265 Fax : 048-229-4510 製品担当 (開発責任者) : 鈴木彰彦

E-Mail : snd@plala.to URL : http://www14.plala.or.jp/snd_soft/