

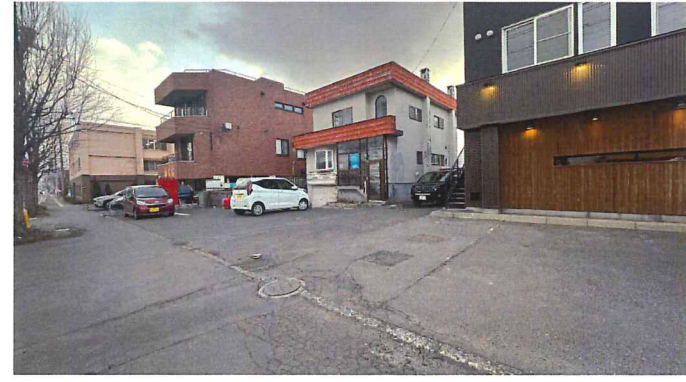
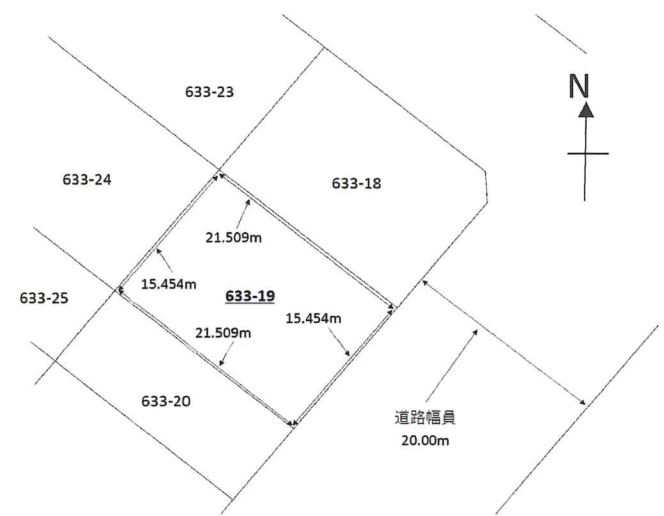
JR学園都市線
「八軒」駅

対象物件

| | | | |
|------|--------------------------|----------------------|----------|
| 物件種目 | 売 地 | | |
| 用途 | 店舗・アパート用地 | | |
| 最寄駅 | JR学園都市線「八軒」駅 | | |
| 土地面積 | 公簿 332.41 m ² | 坪数換算 | 100.55 坪 |
| 価 格 | 5,230 万円 | 3.3m ² 単価 | 52.01 万円 |

| | | | |
|-------|--------------------|--|--|
| 物件所在地 | 札幌市西区八軒7条東4丁目 | | |
| | 633番19 (地番) | | |
| 交 通 | JR学園都市線「八軒」駅 徒歩 6分 | | |

| | | | |
|-------------|-----------------------|---------|-------------|
| 土地権利 | 所有権 | 地 目 | 宅地 |
| 都市計画 | 市街化区域 | 用途地域 | 準住居地域 |
| 建ぺい率 | 60% | 容 積 率 | 200% |
| 他の法令上の制限 | 33m高度地区 | 地 勢 | 平 坦 |
| 現 況 | 上物有 | 環 境 | 幹線道路沿線 |
| 引渡条件 | 更地渡し | | |
| 設 備 | 電 気 | 上・下水道 | 都市ガス |
| 接道状況(角地・間口) | 南東側 公道 | 20.00 m | 15.454 m 面す |
| 備 考 | 写真の建物は契約後、売主にて解体予定です。 | | |
| 会員番号 | | | 物件番号 |



宮の森・北24条通沿線☆
アパート、マンション用地に！

■ 図面と現況が相違する場合は現況優先とさせていただきます。 ■ <仲介>ご成約の際には、当社規定の仲介手数料とそれにかかる消費税を別途申し受けます。

北海道知事免許 石狩(7)第 6160 号 〒060-0008 札幌市中央区北8条西19丁目35番地68 ■取引態様 ■手数料 ■情報公開日
有限会社潮ライフホーム TEL 011-613-6371 専任媒介 正規
 FAX 011-613-6372 物件番号 _____

