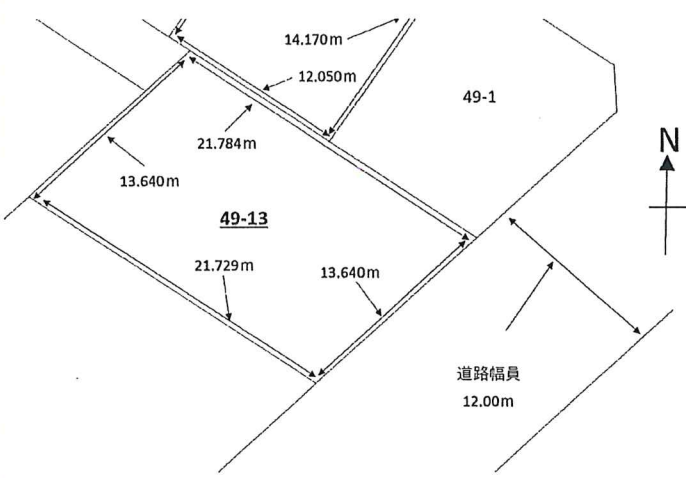


対象物件

JR函館本線
「野幌」駅

物件種目	売地		
用途	住宅用地		
最寄駅	JR函館本線「野幌」駅		
土地面積	公簿 289.92 m ²	坪数換算	87.70 坪
価格	1,430 万円	3.3m ² 単価	16.30 万円
物件所在地	江別市錦町 49番13 (地番)		
交通	JR函館本線「野幌」 徒歩 20分		
土地権利	所有権	地目	宅地
都市計画	市街化区域	用途地域	第一種低層住居専用地域
建ぺい率	40%	容積率	60%
他の法令上の制限		地勢	平坦
		環境	住宅街
現況	更地	引渡日	相談
引渡条件	現況渡し	測量実施予定	
設備	電気	上・下水道	都市ガス
接道状況 (角地・間口)	南東側 公道	12.00 m	13.64 m 面す
備考	外壁後退距離1m 高さ制限10m 北側斜線制限		
会員番号		物件番号	



閑静な住宅街☆

■図面と現況が相違する場合は現況優先とさせていただきます。 ■「仲介」ご成約の際には、当社規定の仲介手数料とそれにかかる消費税を別途申し受けます。

北海道知事免許 石狩 (7) 第 6160 号

〒060-0008 札幌市中央区北8条西19丁目35番地68

■取引態様 専任媒介 ■手数料 正規 ■情報公開日

有限会社潮ライフホーム TEL 011-613-6371
FAX 011-613-6372

物件番号

